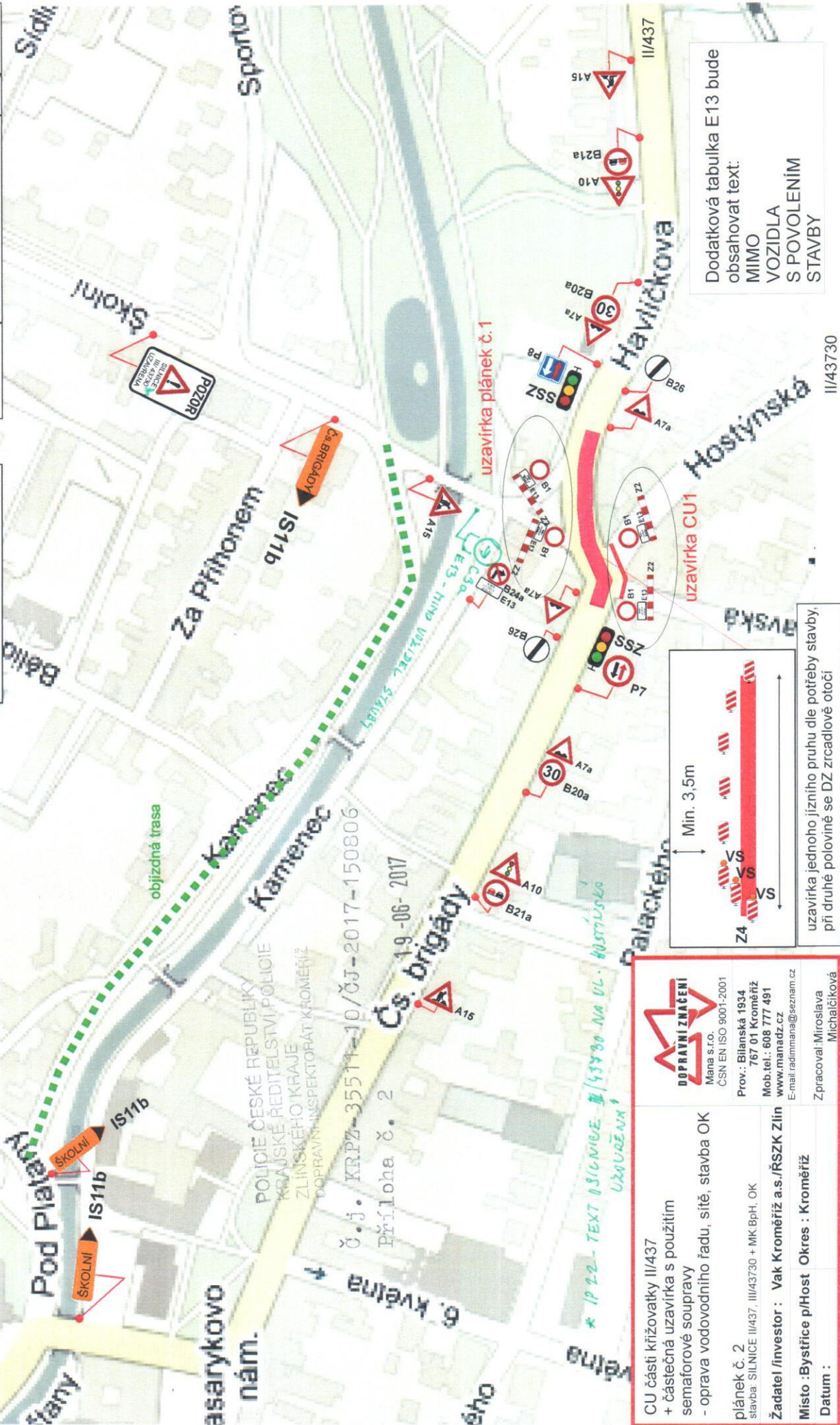
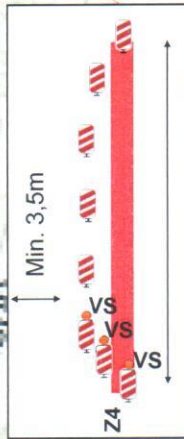


2 - uzavírka Školní, Rusavská, Hostýnská
OT od sídliště a na Hostýn
průjezd stavbou směr Chvalčov a zpět
za použití semaforové soupravy

při rekonstrukci chodníků
bude použito DZ



Dodatková tabulka E13 bude
obsahovat text:
MIMO
VOZIDLA
S POVOLENÍM
STAVBY



uzavírka jednoho jižního pruhu dle potřeby stavby,
při druhé polovině se DZ zrcadlově otočí

<p>DOPRAVNÍ ZNAČENÍ Mana s.r.o. CSN EN ISO 9001:2001 Prov.: Bilanská 1934 767 01 Kroměříž Mob.tel.: 608 777 491 www.manadz.cz E-mail: radimmana@seznam.cz</p>	<p>CU části křižovatky II/437 + částečná uzavírka s použitím semaforové soupravy - oprava vodovodního řadu, sítě, stavba OK</p>
	<p>plánek č. 2 stavba SILNICE II/437, III/43730 + MK BpH, OK</p>
<p>Žadatel /investor : Vak Kroměříž a.s./RSZK Zlín</p>	<p>Místo : Bystřice p/Host Okres : Kroměříž</p>
<p>Datum :</p>	<p>Zpracoval: Miroslava Michalčíková</p>

III/43730